

هجرت مدینه منوره



ہجرت مدینہ منورہ

۱..... تیاری کا مرحلہ

۲..... آغاز ہجرت

۳..... ہجرت نبوی

تیاری کا مرحلہ

۱..... مہاجرین کی تیاری

۲..... انصار کی تیاری

آغاز ہجرت

۱..... دار ہجرت کا انتخاب

۲..... مسلمانوں کی ہجرت

۳..... کفار کا رد عمل

ہجرت نبوی

۱..... دارالندوہ میں مشاورت

۲..... ہجرت کی اجازت

۳..... مکہ مکرمہ سے روانگی

۴..... سفر کے حالات

۵..... مدینہ منورہ میں آمد





ہجرت کی اجازت

قل ربّ ادخلنی مدخل صدق وأخرجنی مخرج صدق

واجعل لی من لدنک سلطانا نصیرا

(سورة الإسراء: ۸۰)

مکہ مکرمہ پر نظر کے وقت ارشاد نبوی

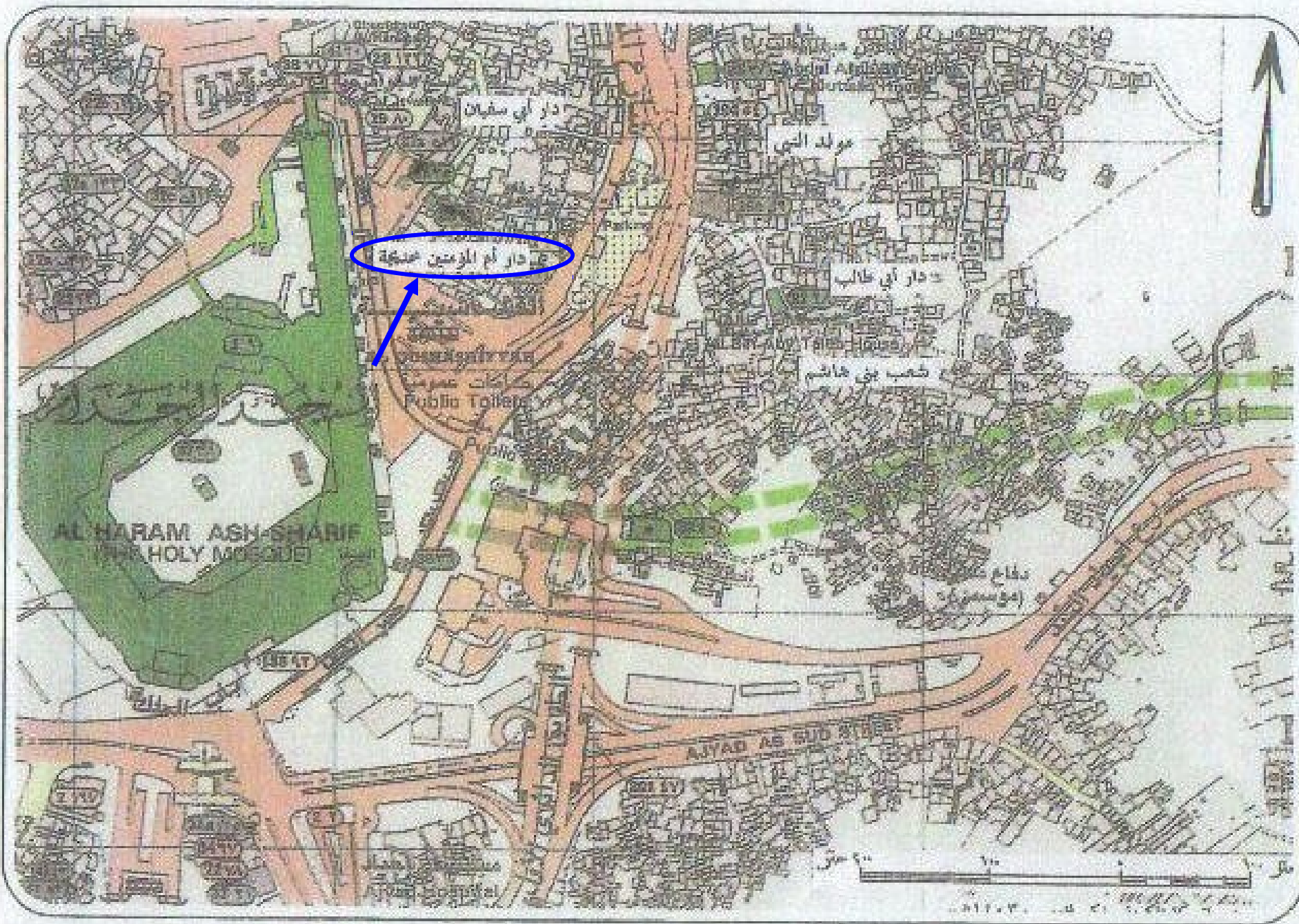
والله إنك لخير ارض الله واحبك الی
ولولا انی اخرجت منك ما خرجت

(حاکم)

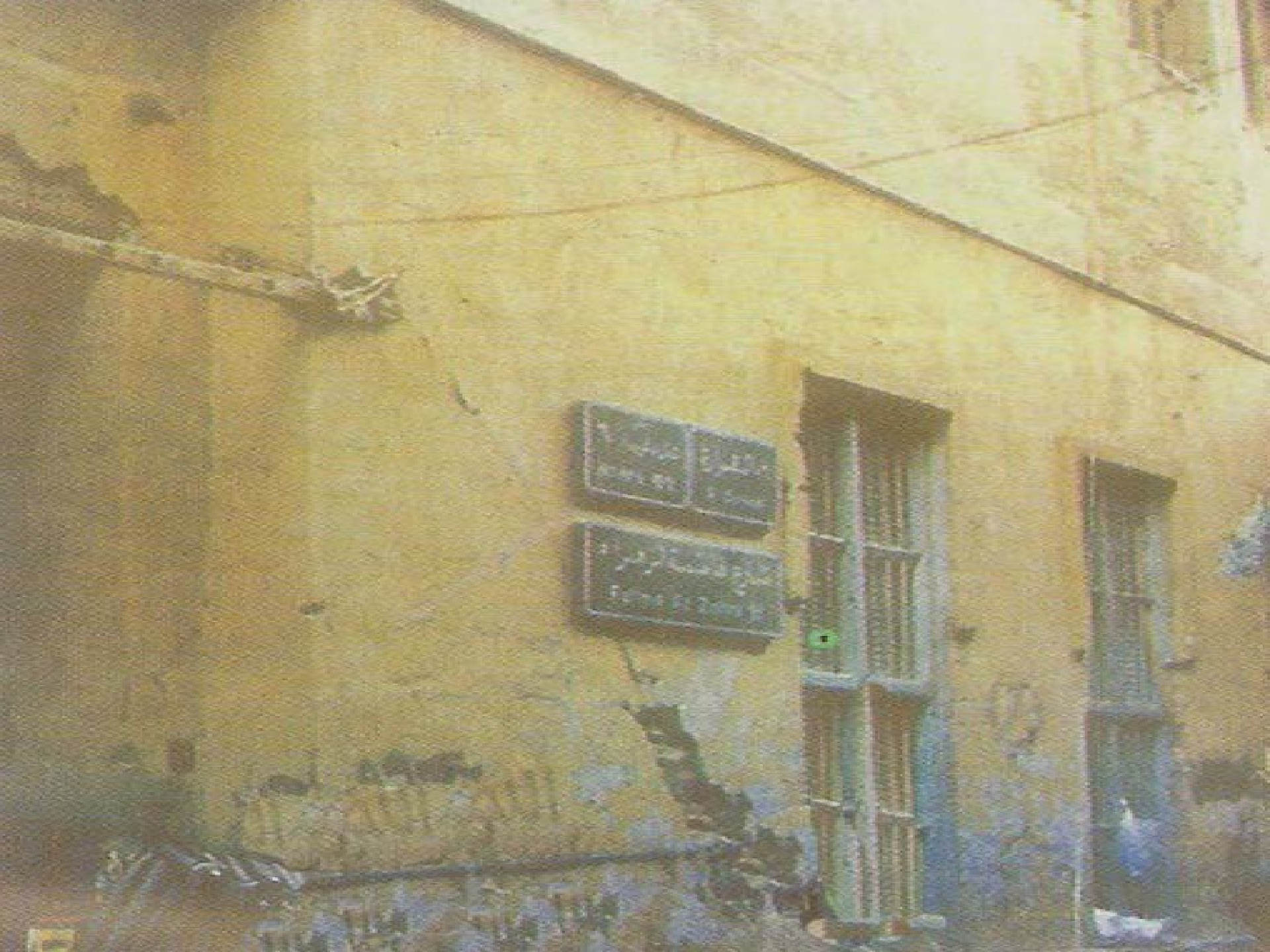
مکہ مکرمہ سے روانگی

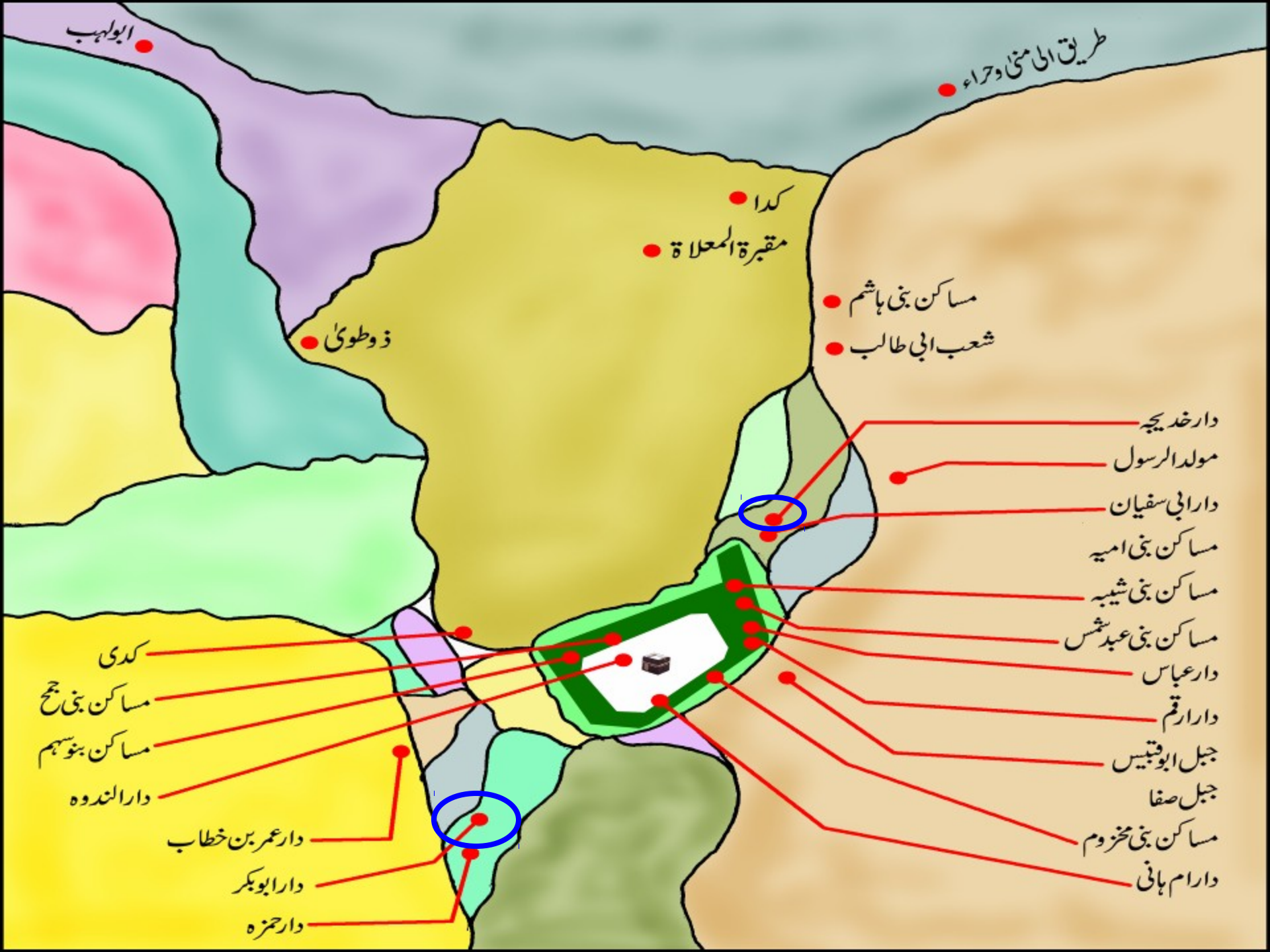
۱..... تاریخ: شب جمعہ، یکم ربیع الاول

۲..... غار ثور میں آمد اور قیام: تین دن



خريطة لمكة المكرمة وتظهر فيها المواقع التي ذكرناها في الكتاب حول المسجد الحرام ثم ربط ذلك بالشوارع المحيطة بالمسجد





طريق الى منى وحراء

ابولهب

كدا
مقبرة المعلاة

ذوطوي

مساكن بني هاشم
شعب ابي طالب

دارخديجه

مولد الرسول

دار ابي سفيان

مساكن بني اميه

مساكن بني شيبه

مساكن بني عبد شمس

دار عباس

دار ارقم

جبل ابو قبيس

جبل صفا

مساكن بني مخزوم

دار ام هاني

كدي

مساكن بني جح

مساكن بنو سهم

دار الندوه

دار عمر بن خطاب

دار ابو بكر

دار حمزه



LEGEND

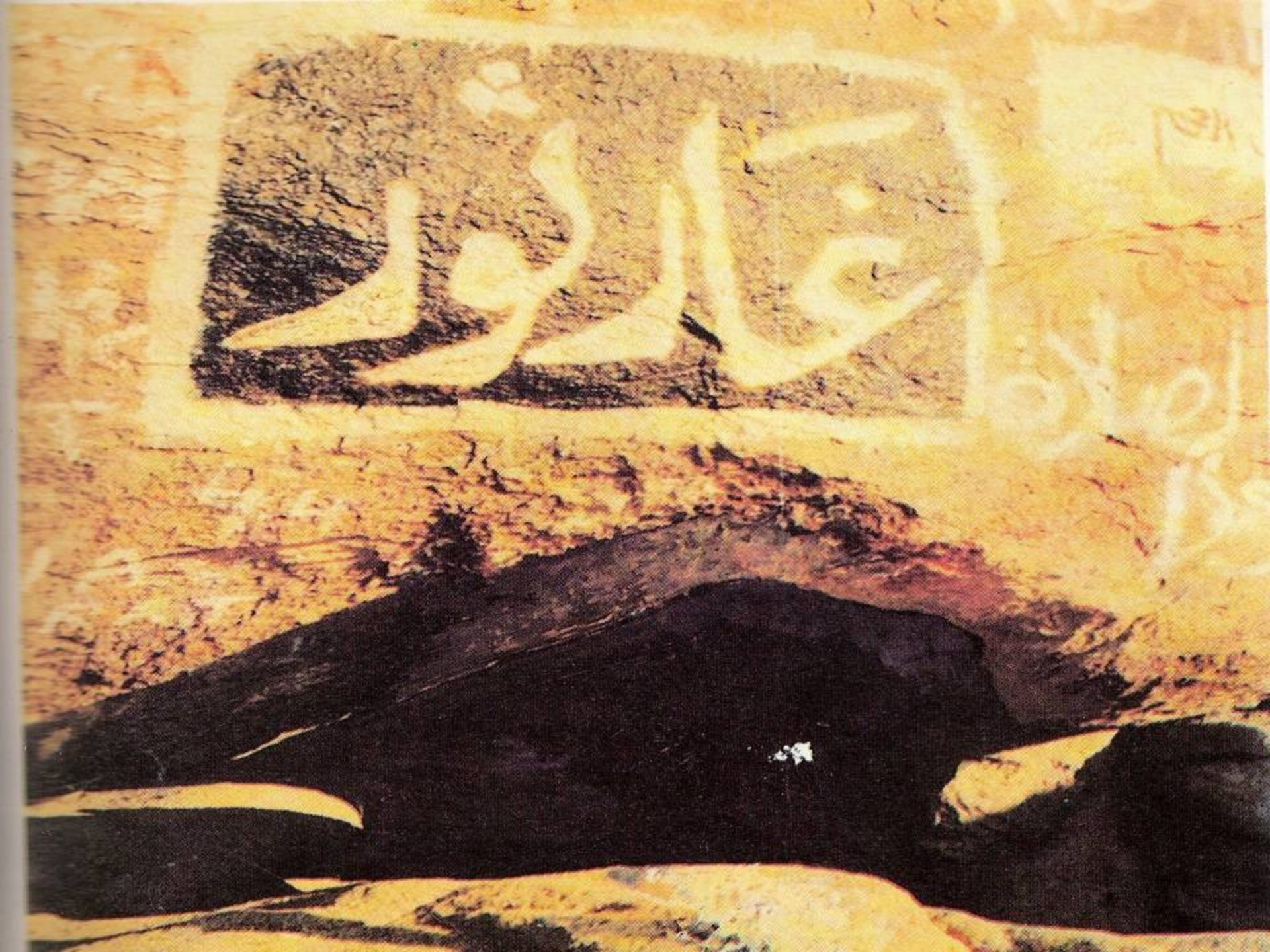
- | | | |
|-----------------------------------|--------------------------|--------------------------------|
| فندق
Hotel | شرطة
Police Station | مسجد
Mosque |
| شقق مفروشة
Furnished Apartment | مكتب بريد
Post Office | كاسية اتصالات
Telephone Box |
| مكان تسوق
Shopping | صرف آلي
Cash Machine | مستشفى
Hospital |
| حمامات عامة
Public Toilets | بنك
Bank | مستوصف
Health Centre |
| مكتبة
Library | معلم
Landmark | |

دليل الخريطة

- | | | | |
|------|---------------|---------|--------|
| مسجد | كاسية اتصالات | مستشفى | مستوصف |
| شرطة | مكتب بريد | صرف آلي | بنك |
| معلم | | | |







سفر کے حالات

۱.....ہام سفر: حضرت ابو بکر، عامر بن فہیرہ، عبداللہ بن اریقظ

۲.....ام معبد سے ملاقات ۳.....سراقہ بن مالک کا تعاقب

۴.....زبیر اور بریدہ سلمی سے ملاقات



جاده کابلی
جاده پست

بغداد

مشهد

کرمان

قزاق

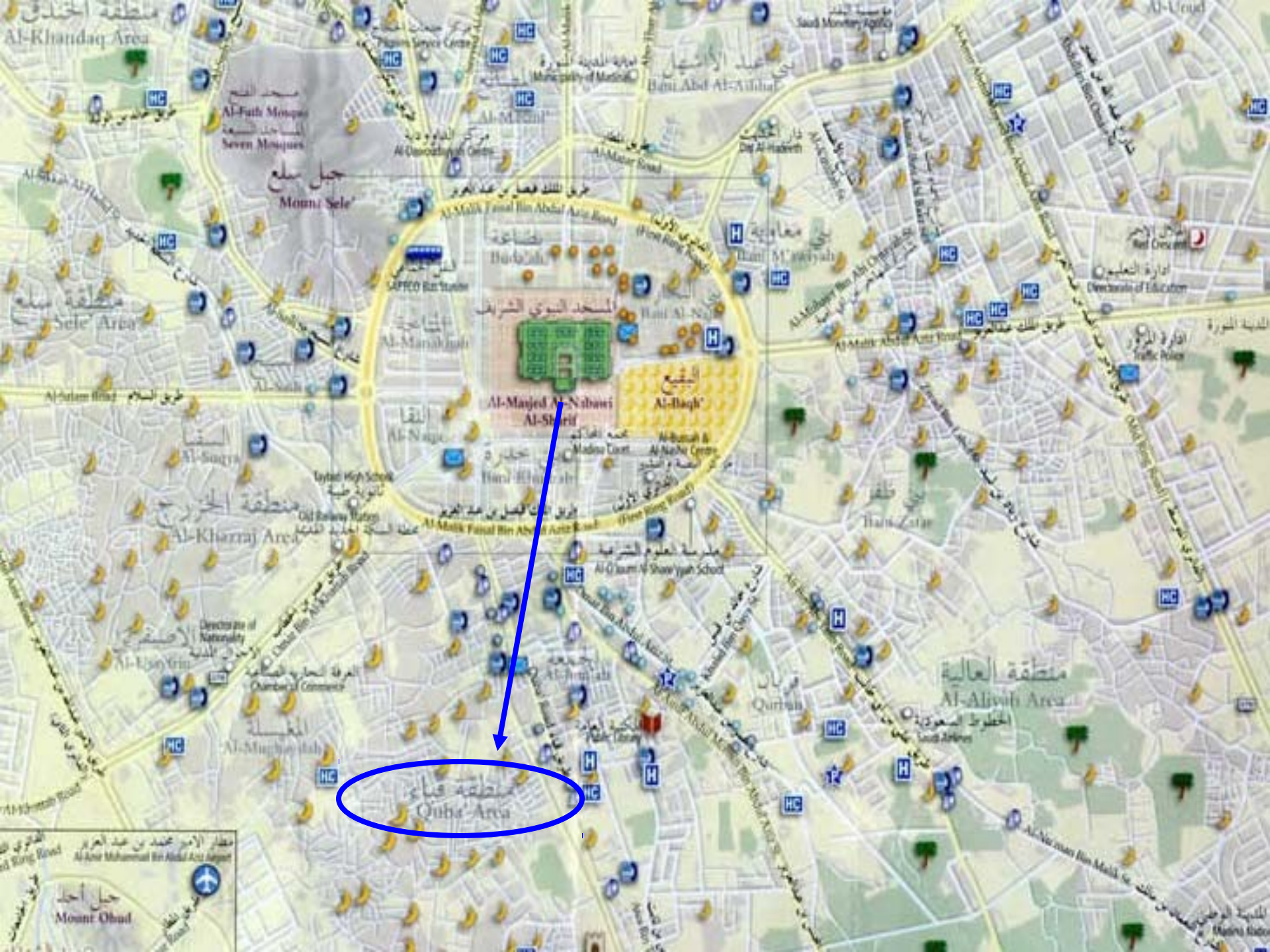
شمال
جنوب
شرق
غرب

مدینہ منورہ میں آمد

۱.....انصار کی حالت

۲.....مدینہ میں داخلہ: بروز پیر ۱۲ ربیع الاول

۳.....قباء میں قیام اور مسجد کی تعمیر



Al-Khandaq Area

مسجد الفتح
Al-Fath Mosque
مسجد السبع
Seven Mosques

جبل سلع
Mount Sele

منطقة سلع
Sele Area

المسجد النبوي الشريف
Al-Majed Al-Nabawi Al-Sharif

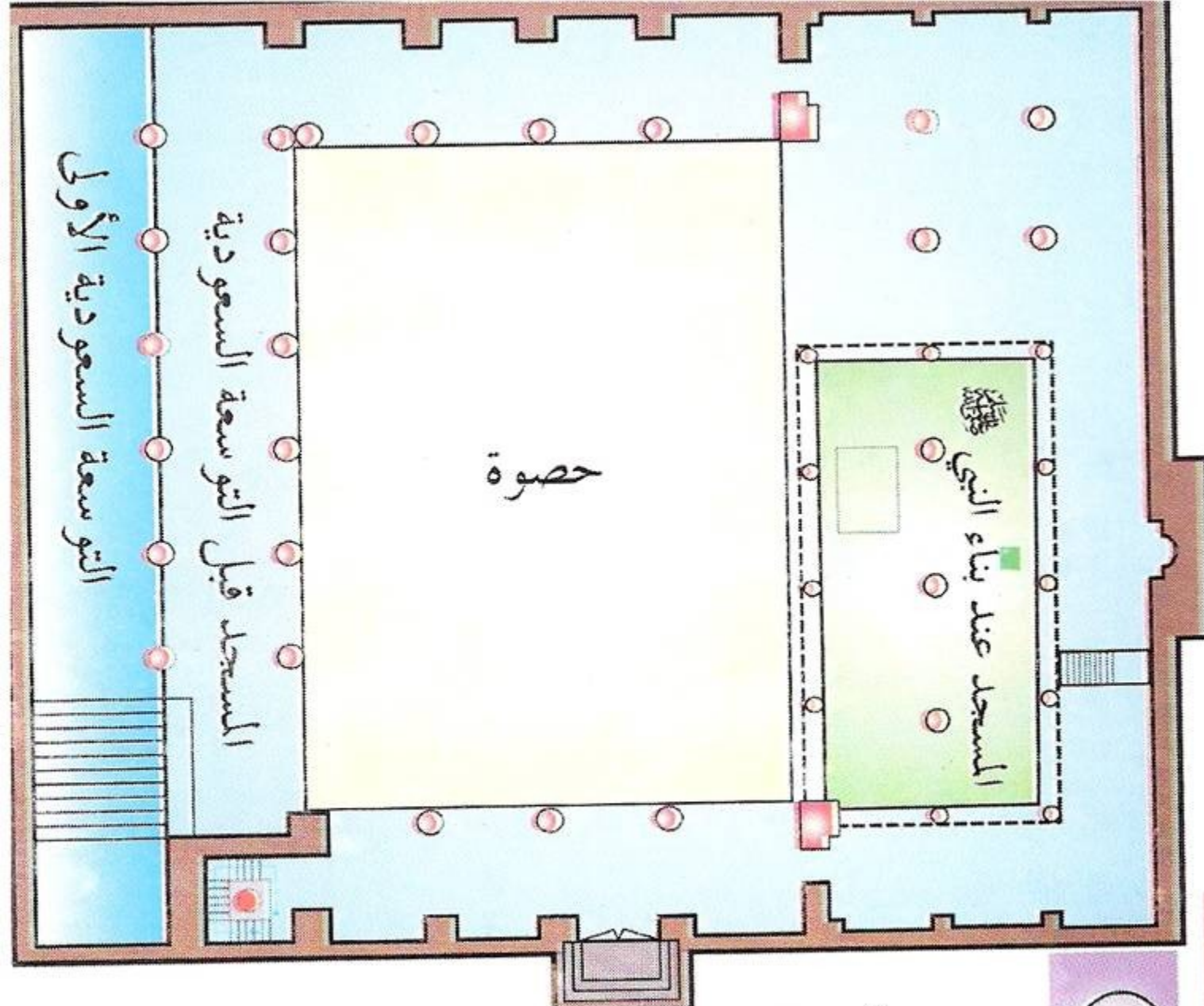
الباقي
Al-Baqi

منطقة الخرج
Al-Kharraj Area

منطقة العلية
Al-Ajwib Area

منطقة قبا
Quba Area

جبل أحد
Mount Ahd



موقع دار كلثوم
ابن الهدم رضي الله
عنه

موقع دار سعد بن خيشمة رضي الله
عنه

بجانب مسجد قباء قبل التوسعة السعودية الثانية





↓ مسجد ثبء کے چند خوبصورت مناظر ↑

