

سُبْحَانَ الَّذِي أَسْرَى بِعَبْدِهِ لَيْلًا مِّنَ الْمَسْجِدِ الْحَرَامِ إِلَى الْمَسْجِدِ  
الْأَقْصَا الَّذِي بَرَكْنَا حَوْلَهُ لِنُرِيَهُ مِنَ الْإِنشَاءَاتِ هُوَ السَّمِيعُ الْبَصِيرُ

# اسراء ومعراج





# عام الحزن

۱..... ابوطالب کا انتقال رجب ۱۰ نبوی

۲..... خدیجہ رضی اللہ عنہا کا انتقال رمضان ۱۰ نبوی

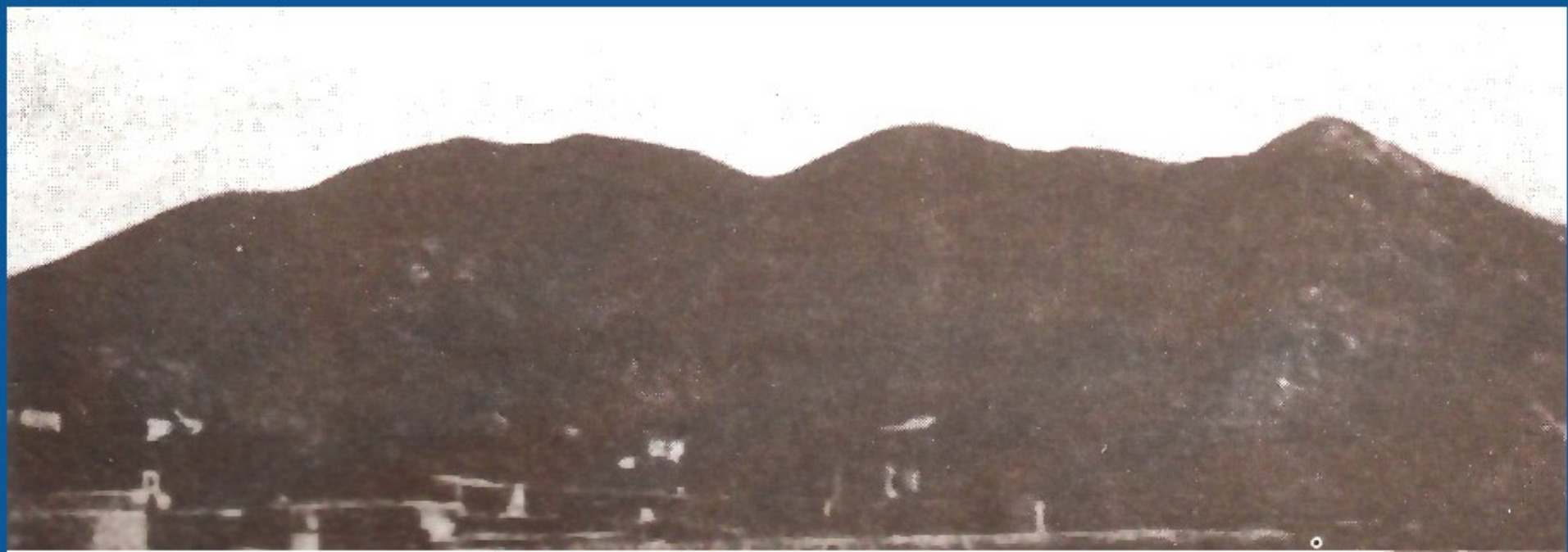
۳..... قریش کی مخالفت زوروں پر

۴..... سودہ بنت زمعہ سے نکاح شوال ۱۰ نبوی

















قبر ابوطالب

# قبر ام المؤمنین حضرت خدیجہ

خدیجہ أم المؤمنین

